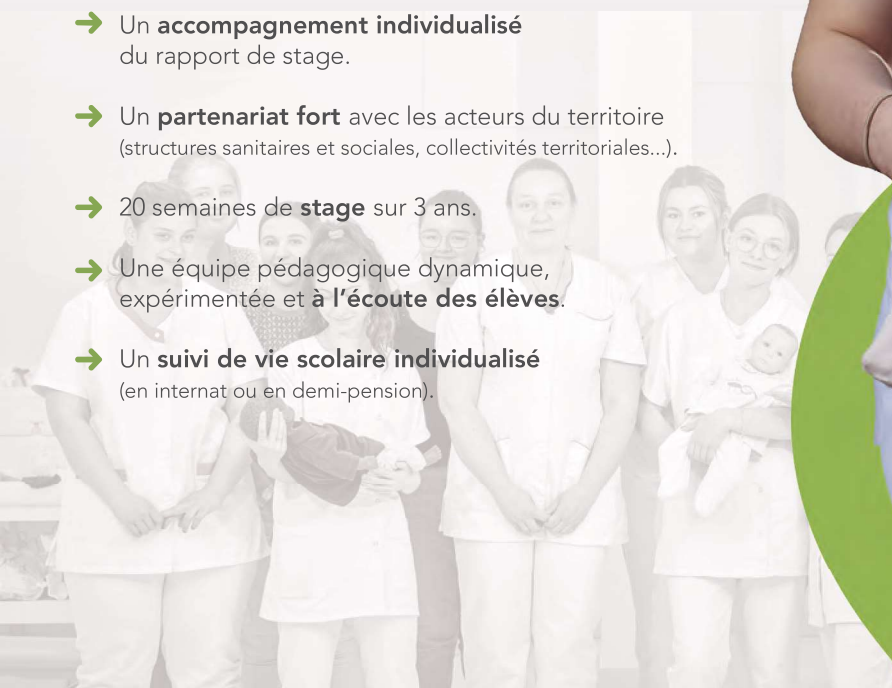


“ À Mesnières,
je construis
 mon avenir
 professionnel. ”

Pourquoi choisir Mesnières ?

- Un accueil dans un **site exceptionnel**.
- Des **ateliers de pratiques professionnelles** variés (soin, animation, cuisine, entretien des locaux).
- Un **accompagnement individualisé** du rapport de stage.
- Un **partenariat fort** avec les acteurs du territoire (structures sanitaires et sociales, collectivités territoriales...).
- 20 semaines de **stage** sur 3 ans.
- Une équipe pédagogique dynamique, expérimentée et **à l'écoute des élèves**.
- Un **suiti de vie scolaire individualisé** (en internat ou en demi-pension).





BAC PRO

SAPAT SERVICES AUX PERSONNES ET ANIMATION DANS LES TERRITOIRES

UN ACCOMPAGNEMENT PERSONNALISÉ DANS UN CADRE ADAPTÉ

Le Bac Pro SAPAT vise à développer une approche humaniste du soin et du social à travers des capacités d'analyse du besoin des populations, d'organisation et de respect de la personne. Il favorise leur inclusion numérique pour les aider dans leur démarches administratives dématérialisées. Il crée des partenariats avec les acteurs des territoires afin de réaliser des projets d'animation individuels et collectifs.

Quelles sont les caractéristiques de la formation ?

Quels sont les profils pour cette formation ?

Les + de cette formation à Mesnières

Quel avenir après le diplôme ?

- 3 années de formation : 1 an en Seconde Professionnelle Services Aux Personnes et Aux Territoires puis 2 ans Services Aux Personnes et Animation dans les Territoires.
- 20 semaines de Période de Formation en Milieu Professionnel.
- 2 semaines de stage d'éducation à la santé et au développement durable.
- 1 semaine de stage sur la valorisation en milieu professionnel (santé et sécurité au travail).
- Un Contrôle Continu en cours de Formation.

- Formation ouverte à tous les élèves après une classe de 3^e.
- Intérêt pour l'entraide, le social et l'animation.

- Un site et un cadre de vie exceptionnels.
- Des séances de Travaux Pratiques (Cuisine, entretien, soin, animation).

- BTS ESF (Économie Sociale et Familiale), BTS SP3S (Services et Prestations des Secteurs Sanitaire et Social) et BTS DATR (Développement Animation des Territoires Ruraux).
- BPJEPS (Brevet Professionnel Jeunesse Education Populaire et Sport).
- Aide-soignant, auxiliaire puériculture, Institut de Formation en Soins Infirmiers.
- Moniteur-éducateur, Éducateur Jeunes Enfants, Éducateur Spécialisé.



INSTITUT
Mesnières

au cœur du vivant

Le Château
76270 Mesnières-en-Bray

02 35 93 10 04

INSCRIPTIONS

www.institut-mesnieres.fr

INSTAGRAM
@institutmesnieres

FACEBOOK
@institut.saint.joseph.chateau.demesnieres.en.bray

FLASHEZ-MOI

